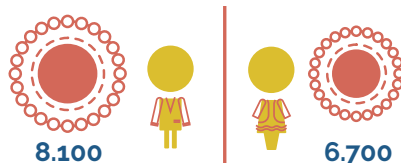


# Il melanoma cutaneo

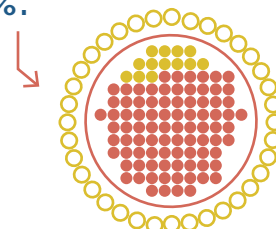


Origina dalla trasformazione tumorale dei **melanociti**, le cellule dell'epidermide che producono melanina. È il più aggressivo tra i **tumori della pelle**, ma non il più comune. In Italia nel corso della loro vita si ammaleranno di melanoma cutaneo **1 uomo su 55** e **1 donna su 73**.\*

Nel nostro Paese circa **14.800** persone (**8.100 uomini** e **6.700 donne**) si ammalano ogni anno di melanoma cutaneo.\*

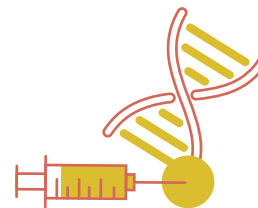


La **sopravvivenza a 5 anni** dei pazienti con melanoma cutaneo in Italia è pari all'**87%**\*.



## Cosa fanno i ricercatori

- Cercano strumenti per identificare i pazienti a rischio e strategie terapeutiche per **prevenire le recidive**.
- Studiano come migliorare l'**efficacia delle terapie** per la malattia metastatica e come **superare le resistenze**.
- Provano a combinare l'**immunoterapia** con **terapie mirate** e altri trattamenti (come la **chirurgia** e la **radioterapia**) nelle forme avanzate.
- Analizzano il profilo genetico nei pazienti pediatrici o con familiarità per identificare **mutazioni predisponenti** alla malattia.
- Valutano il ruolo del **sistema immunitario** nel decorso della malattia e studiano come stimolarlo ad agire contro il tumore modificando gli **stili di vita**.



## Cosa puoi fare tu

### SOLE, ISTRUZIONI PER L'USO

Fra i principali **fattori di rischio** vi è l'esposizione eccessiva alla **luce ultravioletta**, per lo più veicolata dal **sole**.

- Evita le **ore più calde** e non esporti a lungo.
- Applica più volte una **crema solare** con un fattore di protezione superiore a 30.
- Indossa **occhiali da sole**, **cappello** e **maglietta**.
- Non esporre direttamente al sole **neonati** e **bambini piccoli**.



### ABCDE, L'ALFABETO DELLA PREVENZIONE

Verifica periodicamente se ci sono **nuove formazioni** sulla pelle o se **nei preesistenti** hanno cambiato aspetto. Se noti uno o più di questi **segnali** rivolgiti al medico per un **controllo**.

- A: **asimmetria** della macchia.
- B: bordi **irregolari** e **frastagliati**.
- C: **colore** della macchia molto scuro o con diverse gradazioni.
- D: **dimensioni** superiori a 6 mm o in aumento.
- E: **evoluzione nell'aspetto** di una macchia, come un neo che diventa da liscio a rugoso o che comincia a bruciare, prudere o sanguinare.

